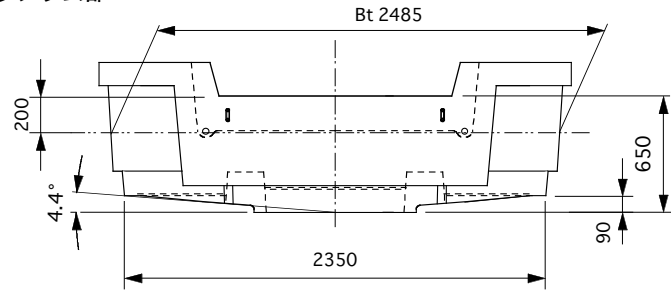


トランサム部

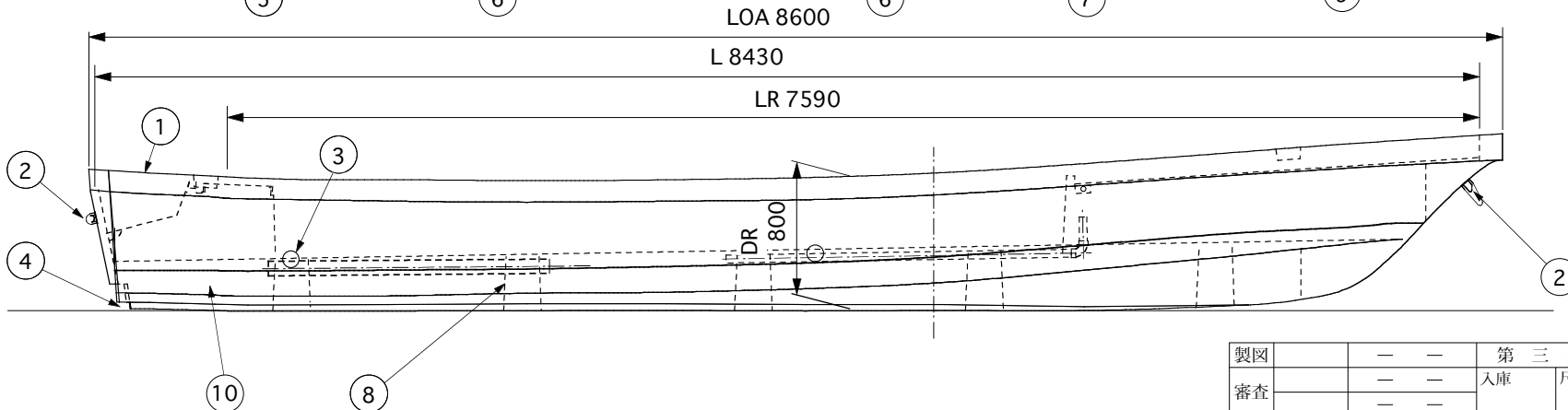
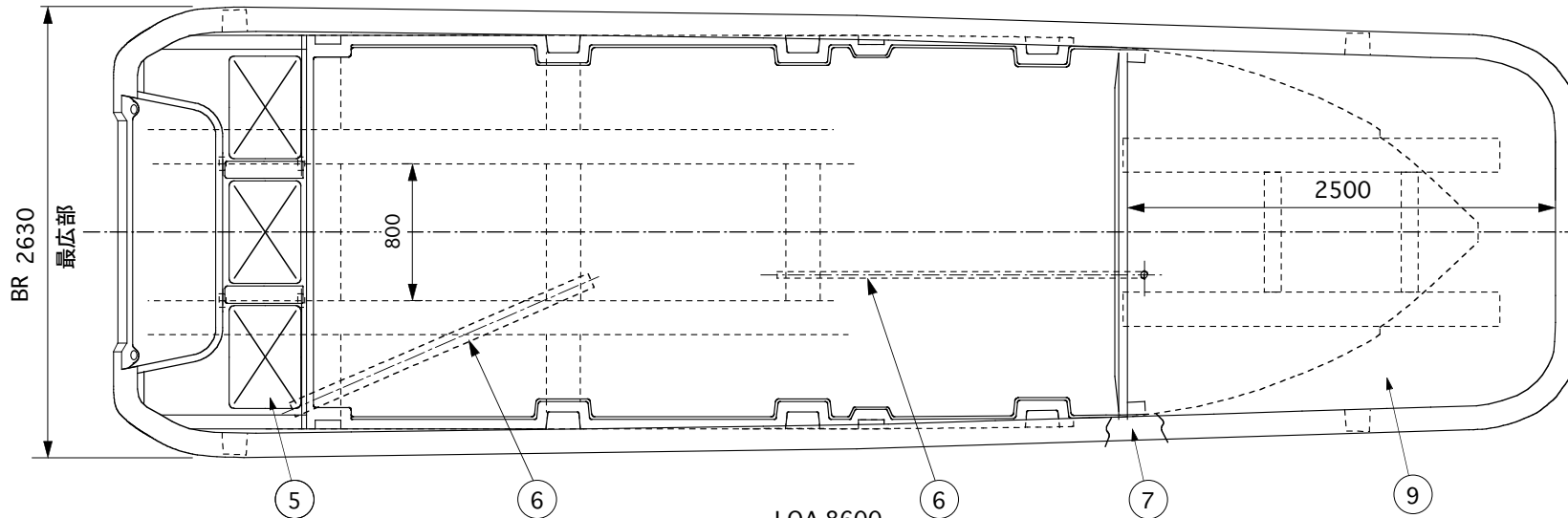


主要諸元

全長 (LOA)	8.60 m
船の長さ (LR)	8.43 m
船の幅 (BR)	2.63 m
船の深さ (DR)	0.80 m
船体重量	960 kg
最大保証馬力	150 ps
最大搭載人員	12 名
航行区域	限定沿海
船質	F.R.P.

仕様一覧

No.	品名	仕様
1	防舷材	合成ゴム
2	Uボルト	ステンレス
3	フロアスカッパー	ABS
4	排水栓	黄銅+ネオプレンゴム
5	ハッチ	FRP
6	配管	塩ビパイプ
7	浮力体	発泡ウレタン
8	ロンジフレーム	FRP
9	パウデッキ	
10	船尾物入れ	
11		



製図	—	—	第三角法	品名	Limited 288 一般配置図
審査	—	—	入庫	尺度	
承認	—	—		1/30	
				図番	